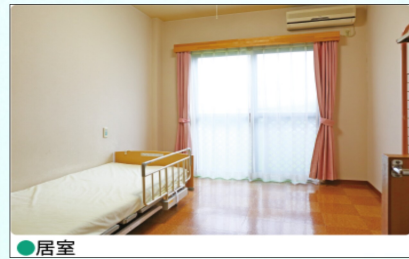


# (介護予防) 認知症対応型共同生活介護



●リビング



●居室

## グループホーム だんけぐーと

グループホームとは、認知症の方が、家庭的な雰囲気の中で、少人数で共同生活を送ることによって、認知症の進行を緩和させ、より良い日常生活を送ることができるよう支援する介護サービスのことです。

## グループホーム だんけぐーと有延



●居室



●食堂兼リビング

### 入居概要

#### 【入居要件】

- 要支援2～要介護5の認定を受けている方
- 医師より認知症の診断を受けている方

#### 【申込方法】

- 各施設までご相談下さい。
- 事前にご連絡いただく事で、施設見学も可能です。
- お申し込みののち、満床の場合はお待ちいただく事となります。

### 費用等の概要（詳細は職員まで）

#### 【介護保険】

- 基本(介護度によって異なります)
- 各種加算(法律に定められた要件を満たした場合に算定)

#### 【介護保険外】

- 敷金(入居初月のみ)・・・100,000円
- 居室代 … 40,000円/月
- 光熱水費 … 10,000円/月
- 食材料費 … 1,500円/日

#### 【その他の費用】

- 個人的に使用する家電類の電気代、寝具リース、理美容オムツ代、外来受診の付き添い(協力病院以外)、等

グループホームだんけぐーと  
岩国市周東町下久原407  
電話:0827-83-1122

グループホームだんけぐーと有延  
岩国市周東町下久原36-1  
電話:0827-81-1050